

**Описание местоположения границ публичного сервитута  
В целях размещения и эксплуатации существующих объектов электросетевого хозяйства  
местного значения-здание РП-191 с кадастровым номером 50:24:0030302:109**

**Местоположение границ** *Московская обл., г.о. Орехово-Зуевский, г. Ликино-Дулёво, ул. Текстильщиков, вблизи д. 8*

**Система координат** *МСК-50, зона 2*

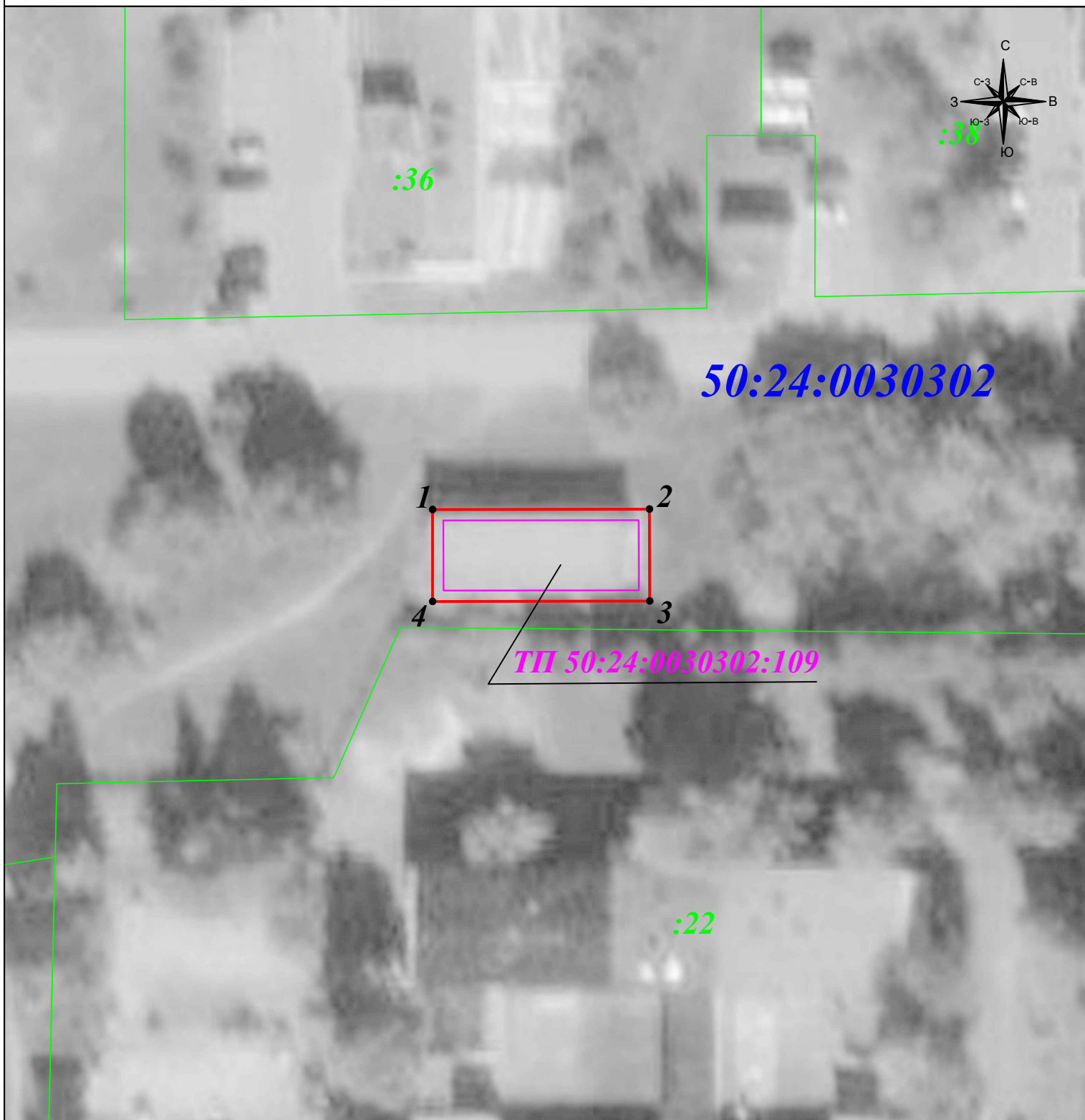
**Площадь объекта** *170 кв.м*

**Перечень характерных точек**

Обозначение характерных точек границ	Координаты, м		Метод определения координат характерной точки	Средняя квадратическая погрешность положения характерной точки (M <sub>t</sub> ), м	Описание обозначения точки на местности (при наличии)
	X	Y			
1	2	3	4	5	6
1	464423,93	2279466,66	Геодезический метод	0,10	-
2	464423,97	2279486,70	Геодезический метод	0,10	-
3	464415,49	2279486,71	Геодезический метод	0,10	-
4	464415,45	2279466,68	Геодезический метод	0,10	-
1	464423,93	2279466,66	Геодезический метод	0,10	-








# Графическое описание местоположения границ публичного сервитута

В целях размещения и эксплуатации существующих объектов электросетевого хозяйства местного значения  
- здание РП-191 с кадастровым номером 50:24:0030302:109



Масштаб 1: 500

## Условные обозначения:

-  - вновь образуемая граница публичного сервитута, сведения о которой достаточны для определения ее местоположения
-  - граница земельного участка
-  - граница кадастрового квартала
-  - объект электросетевого хозяйства в отношении которого устанавливается сервитут
- 1 - характерная точка границы зоны публичного сервитута
-  - номер земельного участка
-  - номер кадастрового квартала
-  - номер объекта электросетевого хозяйства в отношении которого устанавливается сервитут